



兰州大学榆中校区

LabVIEW社团成立-动员

成员招募中！

2019. 10. 16 ZYC PQS

随时欢迎热爱仪器的同学加入！

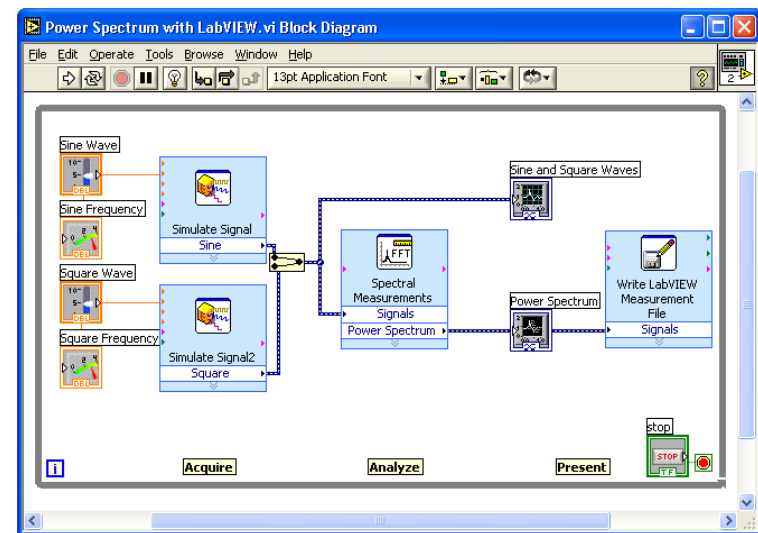
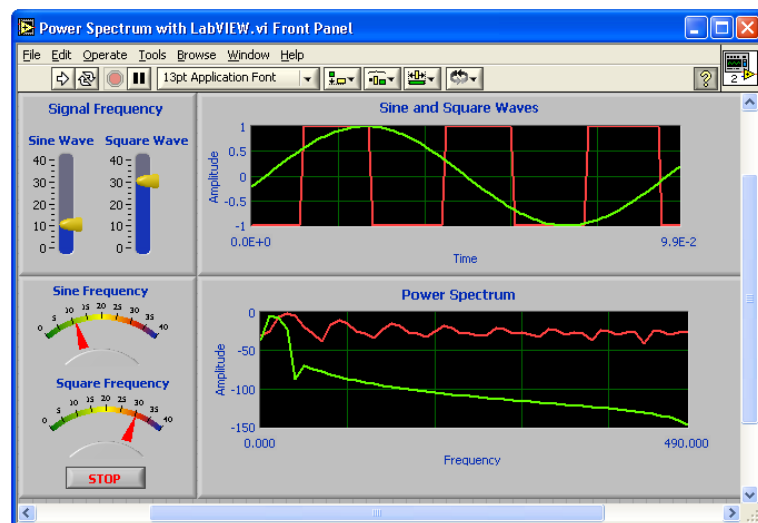
联系方式: [zengzc@lzu.edu.cn](mailto:zengzc@lzu.edu.cn)



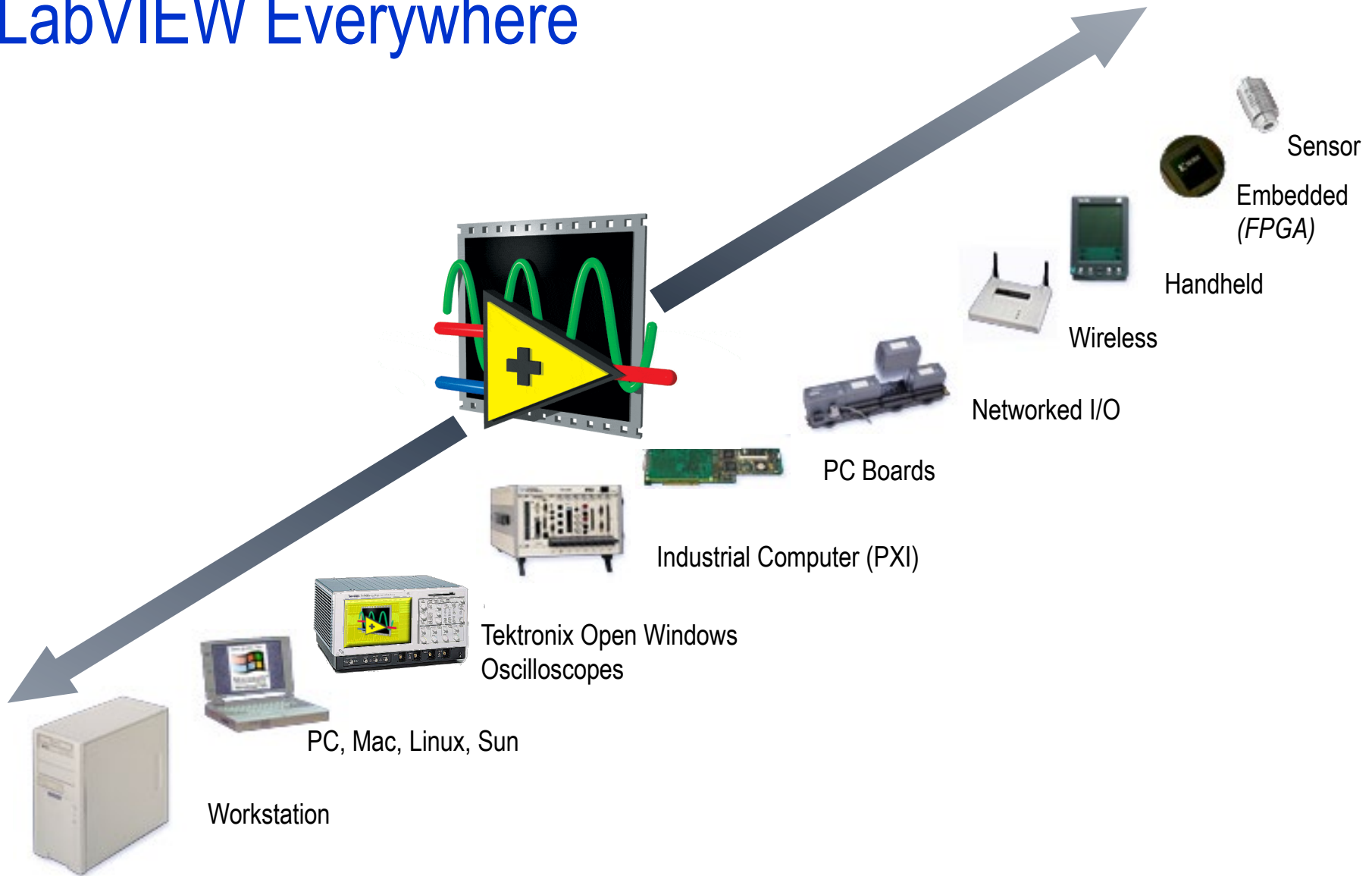
# LabVIEW图形化编程\_软件即仪器

**LabVIEW**是专为工程师和科研人员设计的集成式开发环境。**LabVIEW**的本质是一种图形化编程语言(G)，采用的是数据流模型，而不是顺序文本代码行，使您能够根据思路以可视化的布局编写功能代码。这意味着您可以减少花在语句和语法的时间，而将更多的时间花在解决重要的问题上。

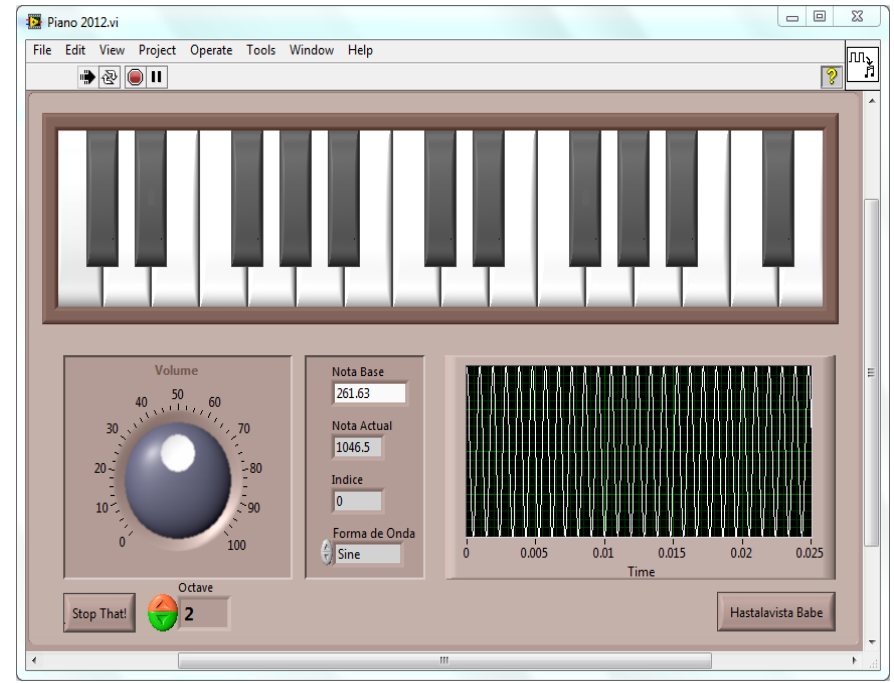
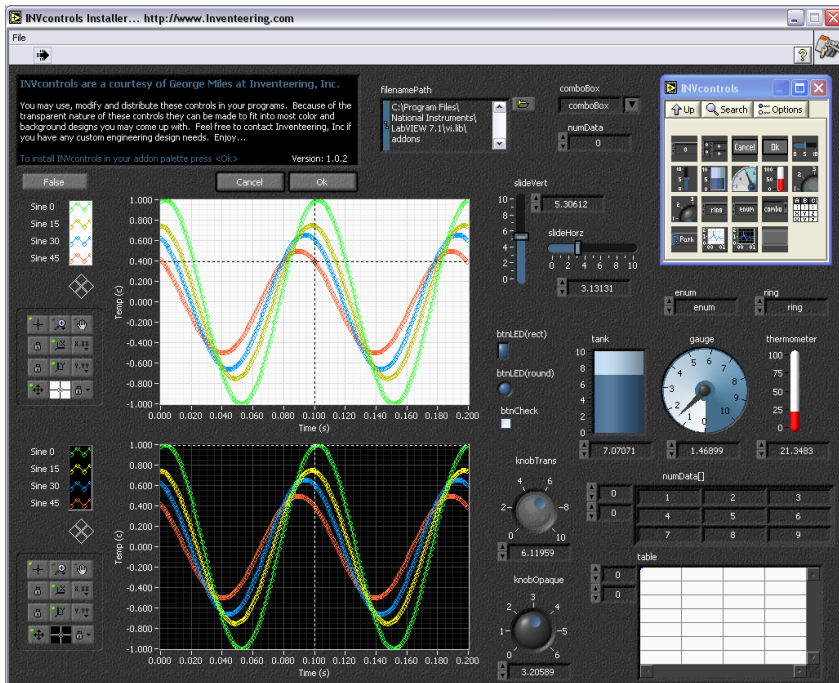
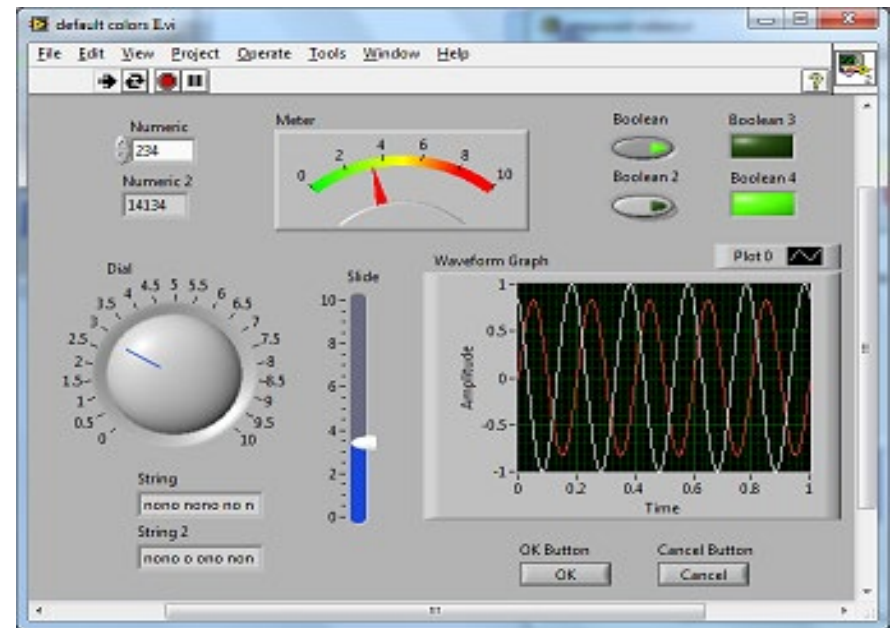
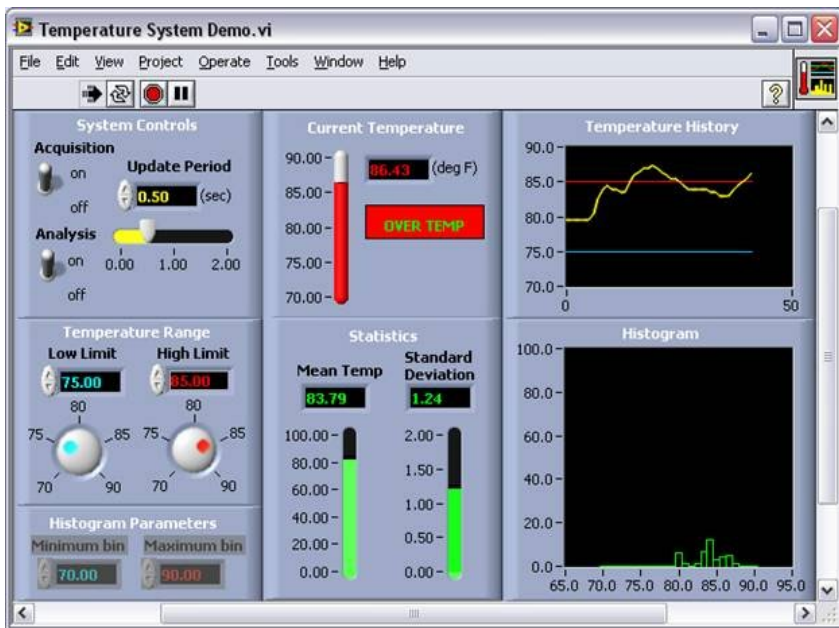
目前全国已有20多个高校成立了LabVIEW俱乐部和社团。兰州大学作为双一流的重点高校，我们有需求、有责任、也有能力建设好我们的LabVIEW虚拟仿真仪器平台和LabVIEW社团。



# LabVIEW Everywhere

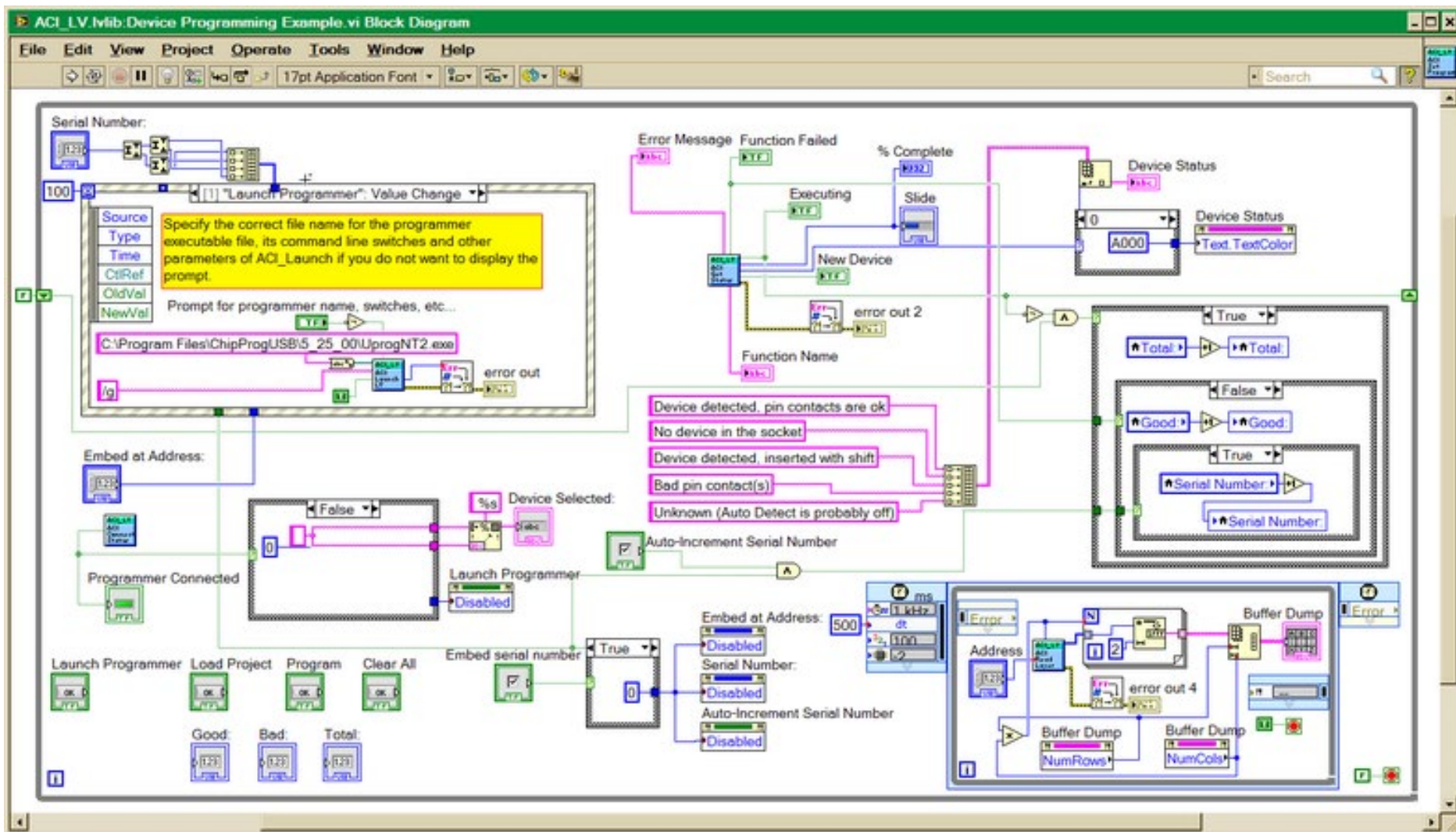


# LabVIEW的魅力



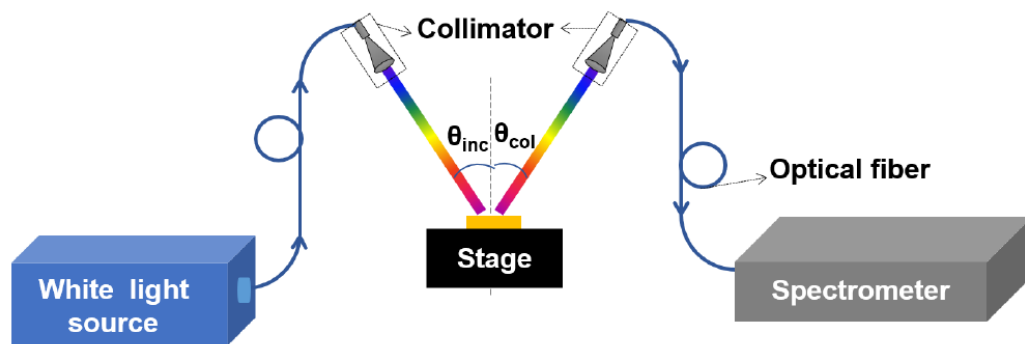


# LabVIEW的魅力



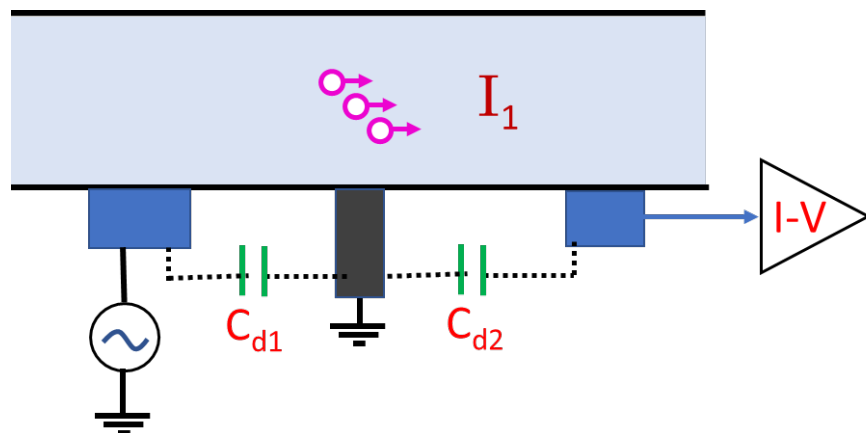
# LabVIEW的魅力

## 角分辨反射光谱系统 /SPR传感装置

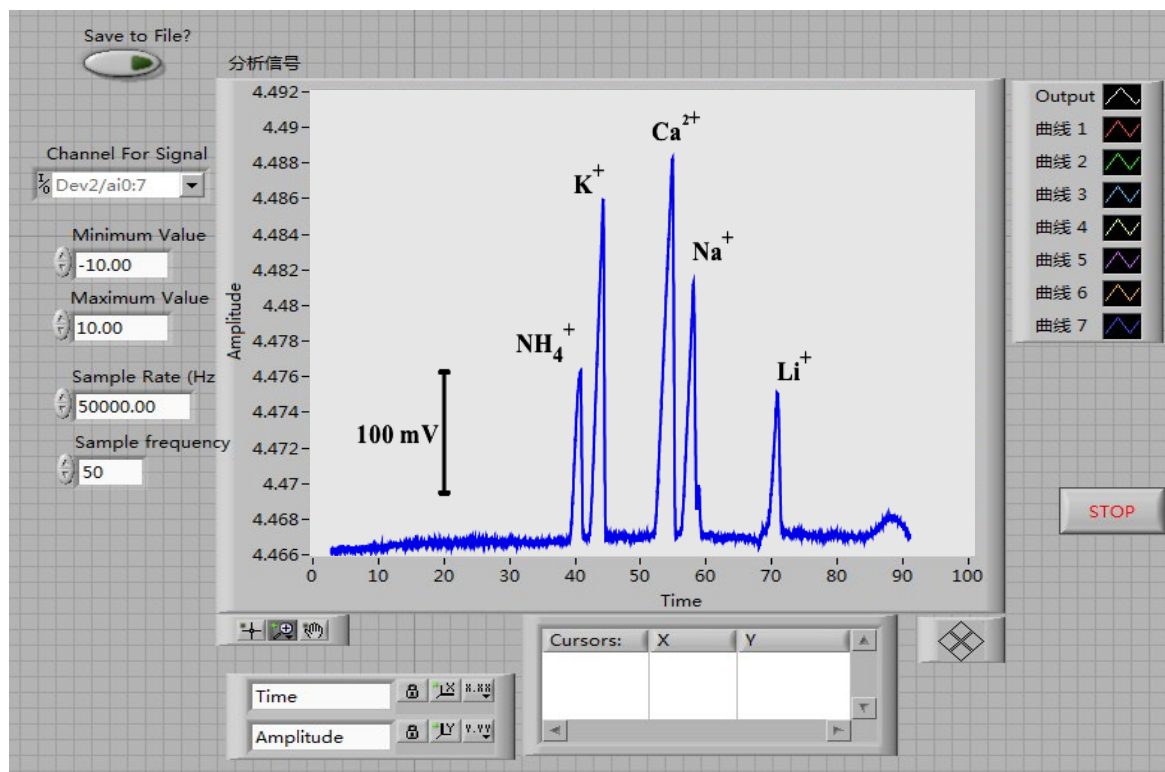
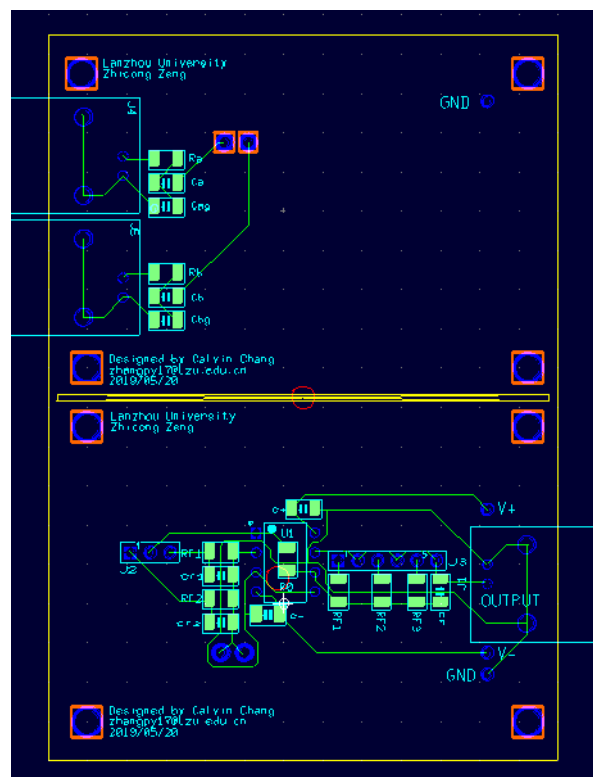
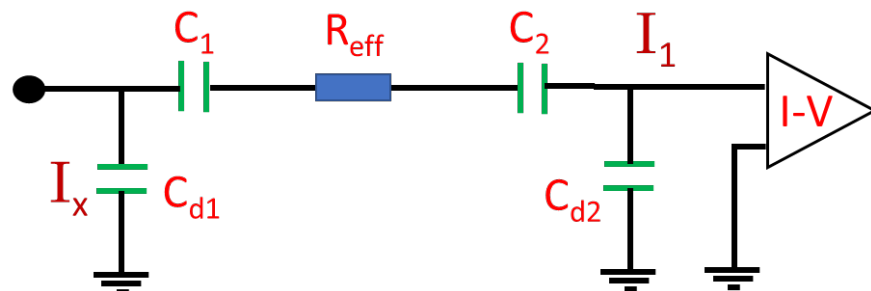


# LabVIEW的魅力

## 非接触式离子电导测量装置



### 等效电路



## 我校的LabVIEW情况

- 筹建LabVIEW虚拟仪器仿真平台
- 筹建LabVIEW课程
- 筹建榆中LabVIEW社团
- 成员招募中!!!

## LabVIEW社团建设

- 创造参与实际项目、科创竞赛的机会
- 定期开展程序设计交流、技能培训
- 优秀学员参加助理工程师考试认证（CLAD）
- 提供各类传感器：温度、距离、重量、pH、电化学传感、步进电机等
- 提供基本设备和场地：示波器、波形发生器、3D打印机、NI 采集卡等
- 课程培训：LabVIEW编程培训、信号采集与数据实时处理、电路基本知识、电路制作与仿真、仪器开发与控制、参与实验室课题

## LabVIEW社团宗旨

- 学习交流的机会
- 提升动手能力
- 仪器开发与控制
- 参与实验室课题
- 随时欢迎热爱仪器的同学!